

CATÁLOGO **RHINO**



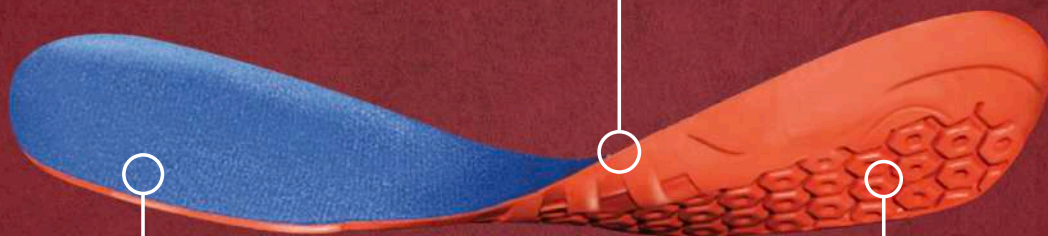
 **RHINO**™



antifatiga
Tecnología **RHINO**



ARCO DINÁMICO
ADAPTABLE



TELA QUE BRINDA
FRESCURA E HIGIENE



TECNOLOGÍA
HEXAGONAL

PORTO

66020 Café / 66018 Negro

INDUSTRIAL



PIEL:
Cuero Vacuno graso
espesor 1.8-2.0 mm.



CUELLO:
Acolchado con
forro sintético



SUELA:
PU Doble
Densidad.



CONSTRUCCIÓN:
Inyección



PUNTERA:
Acero



PLANTILLA:
EVA preconformada
con cubierta textil.

CINTAS: Poliéster con alma de algodón

TALLAS: Negro: 36 a 47 punto europeo. Café: 35 a 47 punto europeo.

CERTIFICACIONES

RHINO™



PORTO PT

66019 Café

INDUSTRIAL



CUELLO:
Acolchado con forro de material sintético.



PLANTILLA:
Compuesta de EVA preconformada con cubierta textil que permite confort al pie.

6"



PIEL:
Cuero Vacuno graso espesor 1.8-2.0 mm.



SUELA: PU (Poliuretano)
Doble Densidad, confortable, flexible, ligera, antideslizante y resistente a solventes y aceites.



CONSTRUCCIÓN:
Inyección

TALLAS: 36 a 47 Punto europeo

CINTAS: Poliéster con alma de algodón

CERTIFICACIONES

RHINO™



PPT



WP



SR



FH

WILD SEGURIDAD

66037 Wild Tierra

INDUSTRIAL



CUELLO:
Acolchados con
material sintético.



FORRO:
Textil Antibacterial.



CAPELLADA:
100% Cuero vacuno
con espesor 1.8-2.0mm.



PUNTERA:
Acero

6"



PLANTILLA:
PU preconformada



CONSTRUCCIÓN:
Inyección Directa



SUELA:
PU Doble Densidad.

OJETES: Latón
HILOS: Nylon alta resistencia.
CINTAS: Poliéster.
TALLAS: 33 al 47 punto europeo

RHINO™

CERTIFICACIONES



ASTM F-2412-18A / ASTM F2413-18

WILD

DIELECTRICA / SEGURIDAD

66085 Café

INDUSTRIAL



CUELLO:

Acolchado con látex natural, forro material sintético

6"



CAPELLADA:

Cuero vacuno espesor 1.8-2.0 mm.



PUNTERA:

Composite



PLANTILLA:

Pu antifatiga



SUELA:

PU Doble Densidad



CONSTRUCCIÓN:

Inyección

OJETES: Plástico

HILOS: Nylon bondeado, costuras de alta resistencia.

CINTAS: Poliéster con alma de algodón

TALLAS: 36 al 47 punto europeo

RHINO™

CERTIFICACIONES



ASTM F2413/12-18 I/75 C/75 EH APPROVED

FIERCE CON BUMPER

66099 Café

INDUSTRIAL



CUELLO:
Acolchado con forro sintético.



CAPELLADA:
Cuero 100% vacuno hidrofugado, espesor 1.8-2.0 mm



PUNTERA:
Composite con resistencia eléctrica, a la compresión y con recubrimiento resistente a perforaciones en la punta.

6"



CONSTRUCCIÓN:
Inyección



PLANTILLA:
PU Antifatiga con antiperforación material resistente.



SUELA:
PU. Doble Densidad

CINTAS: Poliéster con alma de algodón
HILOS: Nylon bondeado, alta resistencia, costuras selladas evitan entrada de agua.
PASACINTAS: Textil
TALLAS: 35 al 47 punto europeo

RHINO™

CERTIFICACIONES



CT



SR



DT



WP



FH



P+

ASTM F-2412-18a / ASTM F2413-18

TRABAJO

66193 / 66194

INDUSTRIAL



FORRO:
Mesh



PIEL:
Cuero 2.0-2.2mm



OJALES:
Niquel



SUELA:
Hule



PLANTILLA:
Antifatiga



CONSTRUCCIÓN:
Goodyear Welt

TALLAS: 5 al 13 punto americano

RHINO™

CERTIFICACIONES



ROCA

66193 Negra / 66194 Café / 66195 Beige

INDUSTRIAL



FORRO:
Mesh



OJETES:
Níquel



CAPELLADA:
Cuero Crust
1.8-2.0 mm



CONSTRUCCIÓN:
Goodyear Welt



PLANTILLA:
Antifatiga



SUELA:
Hule

GANCHOS Y OJETES: Níquel
TALLAS: 5 al 13 punto americano

RHINO™

CERTIFICACIONES



OREGON

66207

INDUSTRIAL



CAPELLADA:
Cuero 2.0-2.2mm



PUNTERA:
Composite



SUELA:
Hule.
Antideslizante



PLANTILLA:
Antifatiga
Poliuretano



CONSTRUCCIÓN:
Goodyear Welt

OJETES Y GANCHOS: Plástico
TALLAS: 6 al 13 punto americano

RHINO™

CERTIFICACIONES



DAREK CON BUMPER

66215 Café

INDUSTRIAL



CUELLO:
Acolchado con
material sintético

6"

FORRO INTERNO:
Textil Antibacterial



PLANTILLA:
Antiperforación



CAPELLADA:
Cuero 100% vacuno,
espesor 1.8-2.0 mm



PUNTERA:
Fibra de vidrio



SOBRE PLANTILLA:
PU Antifatiga



CONSTRUCCIÓN:
Inyección Directa



SUELA:
PU Doble
Densidad

GANCHOS: Pasacinta
CINTAS: Poliéster
HILOS: Nylon alta resistencia
TALLAS: 36 al 45 punto europeo

CERTIFICACIONES



RHINO™

ASTM F-2412-18a / ASTM F2413-18 ISO 20345:2022

DAREK

66217 Café

INDUSTRIAL



CUELLO:
Acolchado con
material sintético

6"



PLANTILLA:
Antiperforación



CAPELLADA:
Cuero 100% vacuno,
espesor 1.8-2.0 mm



PUNTERA:
Fibra de vidrio



SOBRE PLANTILLA:
PU Antifatiga



CONSTRUCCIÓN:
Inyección Directa



SUELA:
PU Doble
Densidad

GANCHOS: Pasacinta
CINTAS: Poliéster
HILOS: Nylon alta resistencia
TALLAS: 36 al 45 punto europeo

RHINO™

CERTIFICACIONES



FV



SR



PTT



WP



DT



FH



P₁

ASTM F-2412-18a / ASTM F2413-18 ISO 20345:2022

OSIEL

66219 Café

INDUSTRIAL

FORRO INTERNO:
Textil Antibacterial



CUELLO:
Acolchado con material sintético

6"



CAPELLADA:
Cuero 100% vacuno, hidrofugado, espesor 1.8-2.0 mm



PUNTERA:
Fibra de vidrio



SOBRE PLANTILLA:
PU Antifatiga



CONSTRUCCIÓN:
Inyección Directa



SUELA:
PU Doble Densidad

GANCHOS: Pasacinta
CINTAS: Poliéster
HILOS: Nylon alta resistencia
TALLAS: 36 al 45 punto europeo

CERTIFICACIONES



RHINO™

ASTM F-2412-18a / ASTM F2413-18 ISO 20345:2022

SAFETY STEP

424349 Café / 424348 Negro

INDUSTRIAL



CUELLO:
Acolchado con material sintético



CAPELLADA:
Cuero 100% vacuno con espesor 1.8-2.0 mm



PUNTERA:
Composite

5"



SUELA:
PU Doble Densidad



PLANTILLA:
Antiperforación



CONSTRUCCIÓN:
Inyección Directa



SOBRE PLANTILLA:
Removible

GANCHOS: Plástico
CINTAS: Poliéster
HILOS: Nylon alta resistencia
TALLAS: 36 al 47 punto europeo

CERTIFICACIONES



RHINO™

ASTM F2413-24 / ASTM F2412-24

GRIZZLY

68001

TÁCTICAS



PLANTILLA:
EVA preconformada
con cubierta textil.



CUELLO:
Acolchado con látex
natural y forro material
sintético



CAPELLADA:
Cuero vacuno
espesor 1.8 - 2.0 mm
y Textil Cordura 1,000



SUELA:
PU. Doble densidad



CONSTRUCCIÓN:
Inyección

8"

OJETES: Latón
HILOS: Nylon
CINTAS: Poliéster con alma de algodón
TALLAS: 33 al 47 punto europeo

RHINO™

CERTIFICACIONES



JUNGLA PT

68044

TÁCTICAS

8"



FORRO:
Poliéster



PIEL:
100% cuero vacunado
con espesor 1.8-2.0 mm.



PUNTERA:
Soft Toe



PLANTILLA:
PU preconformada



SUELA:
Hule



CONSTRUCCIÓN:
Vulcanizado

TALLAS: 5 a 13 Punto americano

CINTAS: De Poliéster

CERTIFICACIONES

RHINO™



TÁCTICAS

423415 Beige / 423417 Negro

TÁCTICAS



CUELLO:
Acolchado

CORDURA:
1000-Denier



PIEL:
Impermeable



SUELA:
PU

TALLAS: 7 al 13

RHINOTM

CERTIFICACIONES



OWEL

66057 / Negro 66058 / Café
66059 / Envejecido

VAQUERO



CAPELLADA:
Cuero 100% Vacuno



FORRO INTERNO:
Poliéster.



SOBRE PLANTILLA:
PU preconformada



CONSTRUCCIÓN:
Inyección Directa.



SUELA:
PU Doble Densidad.



HILOS: Nylon Alta Resistencia

TALLAS: 32 al 36 talla francesa

RHINO™

CERTIFICACIONES



OWEL

64082 / Negro 66122 / Café
64080 / Envejecido 64081 / Miel

VAQUERO



CONSTRUCCIÓN:
Inyección Directa.



CAPELLADA:
Cuero 100% Vacuno



FORRO INTERNO:
Poliéster.



SOBRE PLANTILLA:
PU preconformada



SUELA:
PU Doble Densidad.

HILOS: Nylon Alta Resistencia

TALLAS: 32 al 36 talla francesa

RHINO™

CERTIFICACIONES



BOTÍN CHARRO

66235 / 66236 / 66237

VAQUERO



CAPELLADA:
100% Cuero



SUELA:
Hule



CONSTRUCCIÓN:
Welt

TALLAS: 5 al 12 punto americano.

RHINOTM

INDUSTRIAL

ALTA
68100 Marrón

VAQUERO



CUELLO:
Acolchado con
forro sintético.



CAPELLADA:
Cuero vacuno

8"



PUNTERA:
Soft Toe.



SOBRE PLANTILLA:
PU



CONSTRUCCIÓN:
Mackey



SUELA:
Hule

CINTAS: Poliéster
HILOS: Nylon Alta Resistencia
TALLAS: 5 al 13 punto americano

RHINOTM

CERTIFICACIONES



PTP



WP

ROOPER

912039 Café / 69045 Negro

VAQUERO



CAPELLADA:
Cuero vacuno
1.8 -2.0 mm.

9"



PUNTERA:
Soft toe



CONSTRUCCIÓN:
Good Year Welt



SOBRE PLANTILLA:
PU preconformada



SUELA:
Hule ntrilo

HILOS: Nylon bondeado.
TALLAS: 5 al 13 punto americano.

RHINO™

CERTIFICACIONES



ASTM F-2412-18a / ASTM F2413-18

ROOPER CON ANTIFAZ

69086 / Café 69087 / Negra

VAQUERO



CAPELLADA:

Cuero vacuno graso
espesor 1.8-2.0 mm

9"



CONSTRUCCIÓN:
Good Year Welt.



PLANTILLA:
cosmo negro con látex.



SUELA:
Húle sólido Ranger

TALLAS: 5 al 13 punto americano.

RHINO™

CERTIFICACIONES



CLIVE BORDADA

69101 Café
69104 Arena / Olivo

VAQUERO



CAPELLADA:
Cuero vacuno
espesor 1.8-2.0 mm

9"



PLANTILLA:
CK mesh con látex



CONSTRUCCIÓN:
Mackey



SUELA:
Hule sólido

HILOS: Nylon bondeado /costuras sellada y de alta resistencia.

TALLAS: 5 al 12 punto americano.

RHINO™

CERTIFICACIONES



ROOPER

69156 Bronco Negra

VAQUERO

9"



CAPELLADA:
Cuero vacuno



PUNTERA:
Soft Toe.



SOBRE PLANTILLA:
PU Preconformada



CONSTRUCCIÓN:
Good Year Welt



SUELA:
Hule

TALLAS: 5 al 13 punto americano

Hilos: Nylon alta resistencia

RHINOTM

CERTIFICACIONES



BOTA CHARRO

69159 Cognac / 69157 Café / 69158 Negro

VAQUERO

11"



CAPELLADA:
Cuero vacuno



CONSTRUCCIÓN:
Good Year Welt



SOBRE PLANTILLA:
Removible



SUELA:
Hule

TALLAS: 5 al 13 punto americano

RHINOTM

CERTIFICACIONES



INDUSTRIAL ALTA

825004 / Oro 821003 / Negro

VAQUERO



SOBRE PLANTILLA:
PU preconformada



CUELLO:
Acolchado con forro sintético.

8"



CAPELLADA:
Cuero 100% Vacuno
con espesor 1.8-2.0 mm.



CONSTRUCCIÓN:
Mackey



PUNTERA:
Soft Toe.



SUELA:
Hule

CINTAS: Poliéster

HILOS: Nylon Alta Resistencia

TALLAS: 5 al 13 punto americano

CERTIFICACIONES

RHINOTM



FRONTIER

912023 / Café 912045 / Nubuck

VAQUERO

9"



CAPELLADA:
Cuero vacuno
espesor 1.8 -2.0 mm.



CONSTRUCCIÓN:
Good Year Welt



PLANTILLA:
Eva preconformada,
con cubierta textil.



SUELA:
Hule Microcelular.

HILOS: Nylon bondeado /costuras sellada y de alta resistencia.

TALLAS: 5 al 13 punto americano.

RHINO™

CERTIFICACIONES



JUSTIN

912034

VAQUERO



CAPELLADA:
Cuero vacuno nubuck
1.8 -2.0 mm.

9"



CONSTRUCCIÓN:
Good Year Welt



PLANTILLA:
Cosmo negro con látex



SUELA:
Hule Microcelular.

TALLAS: 5 al 13 punto americano.

RHINO™

CERTIFICACIONES



VAQUERITA

912035

VAQUERO

9"



PLANTILLA:
Cosmo negro con látex



CAPELLADA:
Cuero vacuno nubuck
1.8 -2.0 mm.



CONSTRUCCIÓN:
Good Year Welt



SUELA:
Hule Microcelular.

HILOS: Nylon bondeado, costura sellada y de alta resistencia.

TALLAS: 5 al 13 punto americano

RHINOTM

CERTIFICACIONES



PTP



H

ROOPER RANGER 912039

VAQUERO



CAPELLADA:
Cuero vacuno
espesor 1.8-2.0 mm



PUNTERA:
Soft Toe.



CONSTRUCCIÓN:
Mackey



PLANTILLA:
PU preconformada



SUELA:
Hule

9"

TALLAS: 5 al 13 punto americano.

RHINO™

CERTIFICACIONES



ROOPER

921004 Negro

VAQUERO



CAPELLADA:
Cuero vacuno
1.8 -2.0 mm.



CONSTRUCCIÓN:
Good Year Welt



PLANTILLA:
Cosmo negro
con látex



SUELA:
Hule Microcelular.

HILOS: Nylon bondeado.
TALLAS: 5 al 12 punto americano.

RHINO™

CERTIFICACIONES



ROOPER

922002 Café

VAQUERO

9"



CAPELLADA:
Cuero vacuno
1.8 -2.0 mm.



PLANTILLA:
Cosmo negro
con látex



CONSTRUCCIÓN:
Good Year Welt



SUELA:
Hule Microcelular.

HILOS: Nylon bondeado.
TALLAS: 5 al 12 punto americano.

RHINO™

CERTIFICACIONES





DIPROVSA **INDUSTRIAL**

DISTRIBUIDOR AUTORIZADO

INSTITUCIONAL

Móvil: (+504) 9694-8324
ventas@diprovsa.com

MAYOREO

Móvil: (+504) 9689-8363

Barrio Rio de Piedras, 21 avenida 3 calle,
1 cuadra abajo de Café Welchez,
San Pedro Sula, Honduras



RHINO™